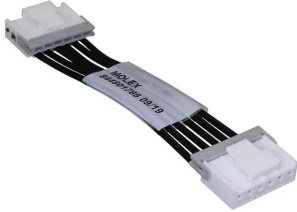




Industrial Automation Products & Solutions



Molex 6 Way Female Mini-Lock to 6 Way Female Mini-Lock Wire to Board Cable, 300mm

ผู้ผลิต : Molex

รหัสสินค้า : 151370603

Overview

ชุดสาย Molex Mini-Lock แบบ 6 พิน ต่อ 6 พิน ความยาว 300mm ใช้ pitch 2.50 mm ผลิตด้วยสายแยก UL1061 เหมาะสำหรับการออกแบบ การสร้างต้นแบบ และการผลิต

เป็นคอนเนคเตอร์แบบแถวเดี่ยว (2.50 mm pitch) ขนาดกะทัดรัด เหมาะกับงานที่ต้องการประหยัดพื้นที่ข้อมูลสเปคระบุแรงดันและกระแสที่รองรับ รวมทั้งช่วงอุณหภูมิการใช้งานที่กว้าง อย่างไรก็ตามมีข้อมูลบางส่วนในสเปคที่ดูไม่สอดคล้องกันเรื่องเพศของ housing/connector จึงควรตรวจสอบรายละเอียดการจับคู่ตัวเชื่อมต่อก่อนใช้งาน

Features

- Series: Mini-Lock (15137)
- Connector 1: Mini-Lock (Female), Connector 2: Mini-Lock (Female)
- Connector 1 Number of Contacts: 6, Connector 2 Number of Contacts: 6
- Pitch: 2.5mm
- Sheath Colour: Black
- Cable Length: 300mm
- Voltage Rating: 250 V
- Current Rating: 3.5 A
- Contact Plating: Matte Tin
- Operating Temperature Range: -40 - +105 °C
- สายใช้มาตรฐาน UL1061 (ระบุในคำอธิบาย)

Applications

- การเชื่อมต่อแบบ wire-to-board ในงานออกแบบและการผลิต
- การใช้งานสำหรับการสร้างต้นแบบและชุดสายสำเร็จรูป



Specifications

คุณลักษณะ	รายละเอียด
Series	Mini-Lock
Connector 1	Mini-Lock
Series Number	15137
Connector 2	Mini-Lock
Connector 1 Gender	Female
Connector 2 Gender	Female
Connector 1 Number of Contacts	6
Connector 2 Number of Contacts	6
Connector 1 Housing Gender	Male
Connector 2 Housing Gender	Male
Pitch	2.5mm
Sheath Colour	Black
Cable Length	300mm
Voltage Rating	250 V
Current Rating	3.5 A
Contact Plating	Matte Tin
Operating Temperature Range	-40 - +105 °C



LINE OA
@thsolution

Need a quotation or technical support?

ติดต่อทีมงาน THSolution สำหรับข้อมูลสินค้า ราคา สต็อกสินค้า

Tel. : 02-066-1996

LINE OA : @thsolution

Website : www.thsolution.com