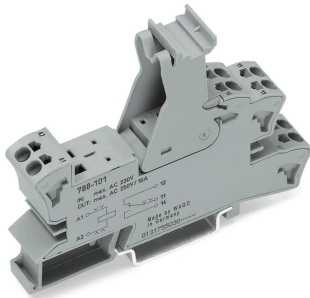




Industrial Automation Products & Solutions



WAGO 788 1 Pin 300V DIN Rail Relay Socket, for use with Basic Relays

ผู้ผลิต : WAGO

รหัสสินค้า : 788-101

Overview

WAGO 788-101 เป็นช็อกเก็ตรีเลย์แบบติดตั้ง DIN ที่ออกแบบสำหรับรีเลย์พื้นฐาน (Basic Relays) โดยมี 1 changeover contact และขั้วต่อแรงดัน/กระแสที่ระบุไว้ในรายละเอียดสินค้า

จากข้อมูล ช็อกเก็ตนี้เหมาะกับการใช้งานร่วมกับรีเลย์พื้นฐานขนาด 15 mm x 25 mm ที่ต้องการค่าแรงดันอินพุตระบุไว้และการจ่ายกระแสต่อเนื่องตามสเปค การออกแบบสำหรับติดตั้งบน DIN rail ทำให้เหมาะกับตู้ควบคุมหรืองานแผงไฟฟ้า

Features

- ช็อกเก็ตสำหรับรีเลย์แบบติดตั้ง DIN (DIN Rail)
- 1 changeover contact (จำนวน 1 contact)
- ออกแบบเพื่อใช้กับ Basic Relays
- ระบุขนาดรีเลย์ที่เข้ากันได้ 15 mm x 25 mm

Applications

- การติดตั้งรีเลย์ในตู้ควบคุมบนราง DIN
- ระบบสวิทช์และควบคุมที่ใช้ Basic Relays

Specifications

คุณลักษณะ	รายละเอียด
Voltage	300V
For Use With	Basic Relays
Accessory Type	Relay Socket
Series	788



บริษัท ทีเอส โซลูชัน จำกัด

27/66 ถนนรัชดา-รามอินทรา แขวงรามอินทรา เขตคันนายาว กรุงเทพมหานคร 10230

โทร : 02-066-1996 | Line OA : @thsolution | www.thsolution.com

Mounting Type	DIN Rail
Number of Contacts	1



LINE OA
@thsolution

Need a quotation or technical support?

ติดต่อทีมงาน THSolution สำหรับข้อมูลสินค้า ราคา สต็อกสินค้า

Tel. : 02-066-1996

LINE OA : @thsolution

Website : www.thsolution.com