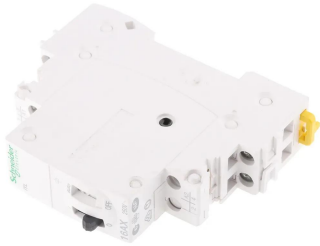




Industrial Automation Products & Solutions



Schneider Electric DIN Rail Power Relay, 12 V dc, 24V ac Coil, 16A Switching Current, DPST

ผู้ผลิต : Schneider Electric

รหัสสินค้า : A9C30112

Overview

Schneider Electric iTL impulse relay รุ่น A9C30112 เป็นรีเลย์ติด DIN Rail แบบ DPST (2 ขั้ว) มีคอยล์ 12V DC หรือ 24V AC รองรับกระแสสวิตช์ 16A ออกแบบสำหรับการควบคุมด้วยปุ่มกดในวงจรไฟส่องสว่าง

รีเลย์ประเภท impulse เหมาะสำหรับการควบคุมการส่องสว่างผ่านปุ่มกด รองรับโหลดหลายประเภทตามคำอธิบาย และได้รับการตรวจสอบความยั่งยืน (Better World Product: Green Premium)

Features

- Coil Voltage: 12 V dc, 24V ac
- Contact Configuration: DPST
- Mounting Type: DIN Rail
- Switching Current: 16A
- Number of Poles: 2
- Better World Product: Yes (Green Premium)

Applications

- ควบคุมวงจรไฟส่องสว่างผ่านปุ่มกด
- การสวิตช์สำหรับโหลดประเภทต่างๆ ในการติดตั้งแสงสว่างทั่วไป

Specifications

| คุณลักษณะ | รายละเอียด |
|-----------------------|-----------------|
| Coil Voltage | 12 V dc, 24V ac |
| Contact Configuration | DPST |



บริษัท ทีเอส โซลูชัน จำกัด

27/66 ถนนรัชดา-รามอินทรา แขวงรามอินทรา เขตคันนายาว กรุงเทพมหานคร 10230

โทร : 02-066-1996 | Line OA : @thsolution | www.thsolution.com

| | |
|---------------------------|---------------|
| Mounting Type | DIN Rail |
| Switching Current | 16A |
| Number of Poles | 2 |
| Better World Product | Yes |
| Better World Verification | Green Premium |



LINE OA
@thsolution

Need a quotation or technical support?

ติดต่อทีมงาน THSolution สำหรับข้อมูลสินค้า ราคา สต็อกสินค้า

Tel. : 02-066-1996

LINE OA : @thsolution

Website : www.thsolution.com