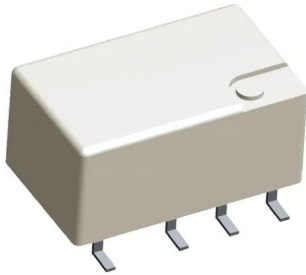




Industrial Automation Products & Solutions



TE Connectivity Surface Mount Non-Latching Relay, 12V dc Coil, 2A Switching Current, DPDT

ผู้ผลิต : TE Connectivity

รหัสสินค้า : IM06PGR

Specifications

คุณลักษณะ	รายละเอียด
Coil Voltage	12V dc
Contact Configuration	DPDT
Mounting Type	Surface Mount
Switching Current	2A
Terminal Type	Through Hole
Maximum Switching Voltage AC	250V
Maximum Switching Voltage DC	220V
Length	10mm
Coil Resistance	1.029 kΩ@
Coil Power	140mW
Maximum Operating Temperature	+85°C
Isolation Coil To Contact	1.5kV rms
Depth	6mm
Height	5.65mm
Contact Material	Gold Plated
Minimum Operating Temperature	-40°C
Maximum Switching Power DC	60 W



บริษัท ทีเอส โซลูชัน จำกัด

27/66 ถนนรัชดา-รามอินทรา แขวงรามอินทรา เขตคันนายาว กรุงเทพมหานคร 10230

โทร : 02-066-1996 | Line OA : @thsolution | www.thsolution.com

Maximum Switching Power AC

62.5 VA



LINE OA
@thsolution

Need a quotation or technical support?

ติดต่อทีมงาน THSolution สำหรับข้อมูลสินค้า ราคา สต็อกสินค้า

Tel. : 02-066-1996

LINE OA : @thsolution

Website : www.thsolution.com