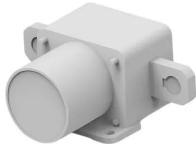




## Industrial Automation Products & Solutions



# TE Connectivity Surface Mount Non-Latching Relay, 24V dc Coil, 500A Switching Current, SPST

ผู้ผลิต : TE Connectivity

รหัสสินค้า : 26-05-03

## Overview

รีเลย์พื้นผิว (Surface Mount) จาก TE Connectivity รุ่น 26-05-03 เป็นรีเลย์ระบบขดลวดคู่ (dual coil system) ออกแบบเพื่อความทนทานต่อแรงกระแทกและการสั่นสะเทือน เหมาะกับการสลับกระแสสูงตามสเปคที่ให้ไว้

## Features

- Coil Voltage: 24V dc
- Contact Configuration: SPST
- Mounting Type: Surface Mount
- Switching Current: 500A
- Number of Poles: 1
- Coil Resistance: 82Ω
- Coil Power: 11.2W
- Series: KISSLING 26
- ระบบขดลวดคู่ (dual coil) และวงจรแม่เหล็กปรับแต่งเพื่อความทนทานต่อแรงกระแทกและการสั่นสะเทือน

## Applications

- การใช้งานในสภาพแวดล้อมที่มีการสั่นสะเทือนหรือแรงกระแทกสูง (ตามคำอธิบาย)
- งานที่ต้องการสลับกระแสสูงตามสเปค 500A

## Specifications

คุณลักษณะ	รายละเอียด
Coil Voltage	24V dc
Contact Configuration	SPST



## บริษัท ทีเอส โซลูชัน จำกัด

27/66 ถนนรัชดา-รามอินทรา แขวงรามอินทรา เขตคันนายาว กรุงเทพมหานคร 10230

โทร : 02-066-1996 | Line OA : @thsolution | www.thsolution.com

Mounting Type	Surface Mount
Switching Current	500A
Number of Poles	1
Coil Resistance	82Ω
Coil Power	11.2W
Series	KISSLING 26



LINE OA  
@thsolution

### Need a quotation or technical support?

ติดต่อทีมงาน THSolution สำหรับข้อมูลสินค้า ราคา สต็อกสินค้า

**Tel. :** 02-066-1996

**LINE OA :** @thsolution

**Website :** www.thsolution.com