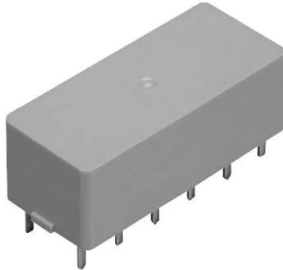




Industrial Automation Products & Solutions



Panasonic PCB Mount Non-Latching Relay, 12V dc Coil, 16.7mA Switching Current, 4PST

ผู้ผลิต : Panasonic

รหัสสินค้า : S4EB-12V

Specifications

คุณลักษณะ	รายละเอียด
Coil Voltage	12V dc
Contact Configuration	4PST
Mounting Type	PCB Mount
Switching Current	16.7mA
Latching	No



LINE OA
@thsolution

Need a quotation or technical support?

ติดต่อทีมงาน THSolution สำหรับข้อมูลสินค้า ราคา สต็อกสินค้า

Tel. : 02-066-1996

LINE OA : @thsolution

Website : www.thsolution.com