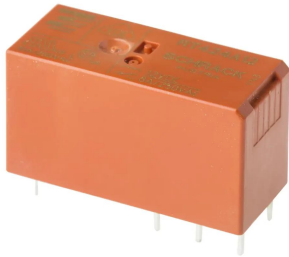




## Industrial Automation Products & Solutions



### TE Connectivity PCB Mount Latching Power Relay, 12V dc Coil, 8A Switching Current, DPDT

ผู้ผลิต : TE Connectivity

รหัสสินค้า : RT424A12

## Specifications

| คุณลักษณะ                     | รายละเอียด   |
|-------------------------------|--------------|
| Coil Voltage                  | 12V dc       |
| Contact Configuration         | DPDT         |
| Mounting Type                 | PCB Mount    |
| Switching Current             | 8A           |
| Number of Poles               | 2            |
| Latching                      | Yes          |
| Terminal Type                 | Through Hole |
| Maximum Switching Voltage AC  | 400V ac      |
| Length                        | 29mm         |
| Coil Resistance               | 360 Ω        |
| Maximum Operating Temperature | +85°C        |
| Series                        | Schrack      |
| Minimum Operating Temperature | -10°C        |
| Contact Material              | Silver Alloy |
| Height                        | 15.7mm       |
| Depth                         | 12.7mm       |
| Maximum Switching Power AC    | 2 kVA        |



## บริษัท ทีเอส โซลูชัน จำกัด

27/66 ถนนรัชดา-รามอินทรา แขวงรามอินทรา เขตคันนายาว กรุงเทพมหานคร 10230

โทร : 02-066-1996 | Line OA : @thsolution | www.thsolution.com

|             |                    |
|-------------|--------------------|
| Dimensions  | 29 x 15.7 x 12.7mm |
| Application | Power              |



LINE OA  
@thsolution

### Need a quotation or technical support?

ติดต่อทีมงาน THSolution สำหรับข้อมูลสินค้า ราคา สต็อกสินค้า

**Tel. :** 02-066-1996

**LINE OA :** @thsolution

**Website :** www.thsolution.com