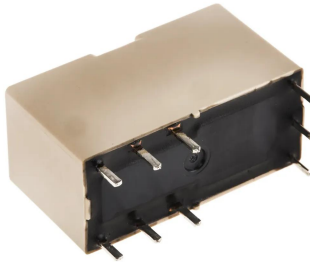




Industrial Automation Products & Solutions



Panasonic PCB Mount Latching Power Relay, 12V dc Coil, 10A Switching Current, DPDT

ผู้ผลิต : Panasonic

รหัสสินค้า : ADJ54012

Specifications

คุณลักษณะ	รายละเอียด
Coil Voltage	12V dc
Contact Configuration	DPDT
Mounting Type	PCB Mount
Switching Current	10A
Latching	Yes
Terminal Type	Through Hole
Maximum Switching Voltage AC	250V ac
Length	29mm
Coil Resistance	576Ω
Coil Power	250mW
Isolation Coil To Contact	4kVrms
Life	5000000 (Mechanical) cycles
Height	16.5mm
Minimum Operating Temperature	-40°C
Maximum Operating Temperature	+70°C
Contact Material	Gold Plated
Depth	13mm
Maximum Switching Power AC	4 kVA



บริษัท ทีเอส โซลูชั่น จำกัด

27/66 ถนนรัชดา-รามอินทรา แขวงรามอินทรา เขตคันนายาว กรุงเทพมหานคร 10230

โทร : 02-066-1996 | Line OA : @thsolution | www.thsolution.com

Dimensions	29 x 16.5 x 13mm
Application	Power



LINE OA
@thsolution

Need a quotation or technical support?

ติดต่อทีมงาน THSolution สำหรับข้อมูลสินค้า ราคา สต็อกสินค้า

Tel. : 02-066-1996

LINE OA : @thsolution

Website : www.thsolution.com