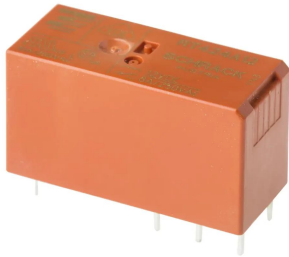




Industrial Automation Products & Solutions



TE Connectivity PCB Mount Latching Power Relay, 12V dc Coil, 8A Switching Current, DPDT

ผู้ผลิต : TE Connectivity

รหัสสินค้า : RT424A12

Specifications

คุณลักษณะ	รายละเอียด
Coil Voltage	12V dc
Contact Configuration	DPDT
Mounting Type	PCB Mount
Switching Current	8A
Number of Poles	2
Latching	Yes
Terminal Type	Through Hole
Maximum Switching Voltage AC	400V ac
Length	29mm
Coil Resistance	360Ω@
Depth	12.7mm
Contact Material	Silver Alloy
Maximum Operating Temperature	+85°C
Minimum Operating Temperature	-10°C
Height	15.7mm
Maximum Switching Power AC	2 kVA
Dimensions	29 x 15.7 x 12.7mm



บริษัท ทีเอส โซลูชัน จำกัด

27/66 ถนนรัชดา-รามอินทรา แขวงรามอินทรา เขตคันนายาว กรุงเทพมหานคร 10230

โทร : 02-066-1996 | Line OA : @thsolution | www.thsolution.com

Application

Power



LINE OA
@thsolution

Need a quotation or technical support?

ติดต่อทีมงาน THSolution สำหรับข้อมูลสินค้า ราคา สต็อกสินค้า

Tel. : 02-066-1996

LINE OA : @thsolution

Website : www.thsolution.com