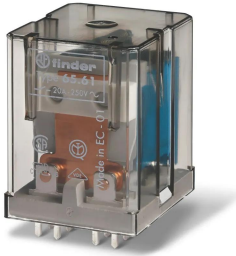




Industrial Automation Products & Solutions



Finder PCB Mount Relay, 24V dc Coil, 20A Switching Current, SPST, SPST

ผู้ผลิต : Finder

รหัสสินค้า : 656190240000

Overview

Finder ซีรีส์ 65 เป็นรีเลย์กำลังแบบติด PCB (PCB mount power relay) ที่มี bifurcated terminals และตัวอย่างการใช้งานที่ระบุได้แก่ infrared and microwave ovens, industrial washing machines, jacuzzis และ hot tubs like applications

รีเลย์รุ่นนี้เป็นแบบติด PCB ใช้คอยล์ 24V dc ให้กระแสสวิตช์สูงสุดที่ระบุเป็น 20A มีการกำหนดรูปแบบขั้วเป็น SPST และระบุว่าไม่ใช่แบบลatching (Latching: No) ข้อมูลเพิ่มเติมในคำอธิบายระบุถึง bifurcated terminals และตัวอย่างการใช้งานที่เหมาะสมตามต้นฉบับ

Features

- Coil Voltage: 24V dc
- Contact Configuration: SPST, SPST
- Mounting Type: PCB Mount
- Switching Current: 20A
- Number of Poles: 1
- Latching: No
- มี bifurcated terminals (ระบุในคำอธิบาย)

Applications

- Infrared ovens (ตามคำอธิบาย)
- Microwave ovens (ตามคำอธิบาย)
- Industrial washing machines (ตามคำอธิบาย)
- Jacuzzis and hot tubs like applications (ตามคำอธิบาย)

Specifications

คุณลักษณะ	รายละเอียด
-----------	------------



บริษัท ทีเอส โซลูชั่น จำกัด

27/66 ถนนรัชดา-รามอินทรา แขวงรามอินทรา เขตคันนายาว กรุงเทพมหานคร 10230

โทร : 02-066-1996 | Line OA : @thsolution | www.thsolution.com

Coil Voltage	24V dc
Contact Configuration	SPST, SPST
Mounting Type	PCB Mount
Switching Current	20A
Number of Poles	1
Latching	No



LINE OA
@thsolution

Need a quotation or technical support?

ติดต่อทีมงาน THSolution สำหรับข้อมูลสินค้า ราคา สต็อกสินค้า

Tel. : 02-066-1996

LINE OA : @thsolution

Website : www.thsolution.com