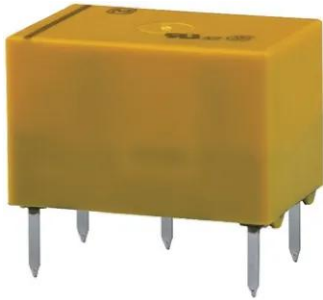




Industrial Automation Products & Solutions



Panasonic PCB Mount Latching Signal Relay, 24V dc Coil, 3A Switching Current, SPDT

ผู้ผลิต : Panasonic

รหัสสินค้า : DS1E-SL2-DC24V

Specifications

คุณลักษณะ	รายละเอียด
Coil Voltage	24V dc
Contact Configuration	SPDT
Mounting Type	PCB Mount
Maximum Switching Current AC	3 A
Maximum Switching Current DC	3 A
Maximum Switching Voltage AC	250V ac
Maximum Switching Voltage DC	220V dc
Maximum Switching Power DC	60 W
Latching	Yes
Length	15mm
Depth	9.9mm
Height	9.9mm
Dimensions	15 x 9.9 x 9.9mm
Terminal Type	Through Hole
Switching Current	3A
Coil Power	180mW
Life	10000000 (Mechanical) cycles
Maximum Switching Power AC	125VA



บริษัท ทีเอส โซลูชั่น จำกัด

27/66 ถนนรัชดา-รามอินทรา แขวงรามอินทรา เขตคันนายาว กรุงเทพมหานคร 10230

โทร : 02-066-1996 | Line OA : @thsolution | www.thsolution.com

Coil Resistance	3.2 k<ohm/>
Isolation Coil To Contact	1kV rms
Operating Temperature Range	-40 - +70°C
Maximum Operating Temperature	+70°C
Minimum Operating Temperature	-40°C
Contact Material	Gold Plated



LINE OA
@thsolution

Need a quotation or technical support?

ติดต่อทีมงาน THSolution สำหรับข้อมูลสินค้า ราคา สต็อกสินค้า

Tel. : 02-066-1996

LINE OA : @thsolution

Website : www.thsolution.com