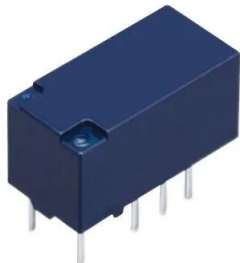




Industrial Automation Products & Solutions



Panasonic PCB Mount Latching Relay, 3V dc Coil, DPDT

ผู้ผลิต : Panasonic

รหัสสินค้า : TX2-L-3V

Overview

Panasonic PCB Mount Latching Relay รุ่น TX2-L-3V เป็นรีเลย์ 2 form C (DPDT) แบบ latching ขดลวดเดี่ยว (single coil) แรงดันขดลวด 3V dc ให้ฉนวนทนแรงดัน 2000 Vrms และทนกระแสได้สูงสุด 2 A (ตามสเปค)

คำอธิบายระบุว่า TX series มีความสามารถสวิตช์แบบ 2 form C พร้อมความทนแรงดันฉนวนสูง 2000 Vrms และฟังก์ชันลอคด้วยขดลวดเดี่ยว ซึ่งเหมาะสำหรับการออกแบบวงจรที่ต้องการสถานะลอคและความทนทานของฉนวน

Features

- Coil Voltage: 3V dc
- Contact Configuration: DPDT (2 form C)
- Mounting Type: PCB Mount
- Number of Coils: Single
- Maximum Switching Current DC: 2 A
- Insulation Withstand: 2000 Vrms (ระบุในคำอธิบาย)
- Model: TX2-L-3V
- Brand: Panasonic

Applications

- การออกแบบวงจรที่ต้องการรีเลย์แบบลอค (latching) ที่มี contact แบบ 2 form C
- งานที่ต้องการฉนวนทนแรงดันสูงตามสเปค 2000 Vrms

Specifications

คุณลักษณะ	รายละเอียด
Coil Voltage	3V dc
Contact Configuration	DPDT



บริษัท ทีเอส โซลูชัน จำกัด

27/66 ถนนรัชดา-รามอินทรา แขวงรามอินทรา เขตคันนายาว กรุงเทพมหานคร 10230

โทร : 02-066-1996 | Line OA : @thsolution | www.thsolution.com

Mounting Type	PCB Mount
Number of Coils	Single
Maximum Switching Current DC	2 A



LINE OA
@thsolution

Need a quotation or technical support?

ติดต่อทีมงาน THSolution สำหรับข้อมูลสินค้า ราคา สต็อกสินค้า

Tel. : 02-066-1996

LINE OA : @thsolution

Website : www.thsolution.com