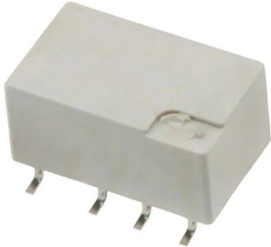




Industrial Automation Products & Solutions



TE Connectivity Surface Mount Signal Relay, 4.5V dc Coil, 2A Switching Current, DPDT

ผู้ผลิต : TE Connectivity

รหัสสินค้า : 3-1462037-1

Specifications

คุณลักษณะ	รายละเอียด
Coil Voltage	4.5V dc
Contact Configuration	DPDT
Mounting Type	Surface Mount
Maximum Switching Current DC	2 A
Maximum Switching Voltage AC	250V
Maximum Switching Voltage DC	220V
Maximum Switching Power DC	60 W
Series	IM-E
Length	10mm
Latching	No
Depth	6mm
Height	5.65mm
Dimensions	10 x 6 x 5.65mm
Terminal Type	Through Hole
Switching Current	2A
Application	Access & Transmission Equipment, Automotive Applications, Consumer Electronics, HVAC, Industrial Controls, Measurement & Test Equipment, Medical Equipment, Modems, Office & Business Equipment, Optical Network Terminals, Telecommunication



บริษัท ทีเอส โซลูชั่น จำกัด

27/66 ถนนรัชดา-รามอินทรา แขวงรามอินทรา เขตคันนายาว กรุงเทพมหานคร 10230

โทร : 02-066-1996 | Line OA : @thsolution | www.thsolution.com

Number of Poles	2
Relay Switching Classification	Non-Latching Relay
Features	Bifurcated Contacts
Maximum Switching Power AC	62.5VA
Operating Temperature Range	-40 - +85°C
Coil Resistance	203Ω
Life	1000000000 (Mechanical) Operations, 500000 (Electrical) Operations
Isolation Coil To Contact	1.5kV ac
Maximum Operating Temperature	+85°C
Coil Power	100mW
Minimum Operating Temperature	-40°C
Standards Met	UL
Contact Material	Gold Plated



LINE OA
@thsolution

Need a quotation or technical support?

ติดต่อทีมงาน THSolution สำหรับข้อมูลสินค้า ราคา สต็อกสินค้า

Tel. : 02-066-1996

LINE OA : @thsolution

Website : www.thsolution.com