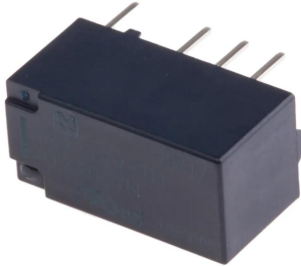




Industrial Automation Products & Solutions



Panasonic Surface Mount Signal Relay, 12V dc Coil, 2A Switching Current, DPDT

ผู้ผลิต : Panasonic

รหัสสินค้า : TX2-12V-TH

Specifications

คุณลักษณะ	รายละเอียด
Coil Voltage	12V dc
Contact Configuration	DPDT
Mounting Type	Surface Mount
Maximum Switching Current DC	2 A
Maximum Switching Voltage DC	220V
Maximum Switching Power DC	60 W
Series	G6S
Latching	No
Length	15mm
Depth	7.4mm
Height	8.2mm
Dimensions	15 x 8.2 x 7.4mm
Terminal Type	PCB Pin
Number of Poles	2
Switching Current	2A
Contact Material	Gold Plated
Operating Temperature Range	-40 - +85°C
Features	Outstanding Surge Resistance, Sealed Construction Allows Automatic



บริษัท ทีเอส โซลูชั่น จำกัด

27/66 ถนนรัชดา-รามอินทรา แขวงรามอินทรา เขตคันนายาว กรุงเทพมหานคร 10230

โทร : 02-066-1996 | Line OA : @thsolution | www.thsolution.com

	Washing,
Isolation Coil To Contact	1.5kV
Maximum Operating Temperature	+85°C
Minimum Operating Temperature	-40°C
Coil Power	140mW
Life	100000000 (Electrical) cycles
Maximum Switching Power AC	60 VA
Coil Resistance	1.028 kΩ@



LINE OA
@thsolution

Need a quotation or technical support?

ติดต่อทีมงาน THSolution สำหรับข้อมูลสินค้า ราคา สต็อกสินค้า

Tel. : 02-066-1996

LINE OA : @thsolution

Website : www.thsolution.com