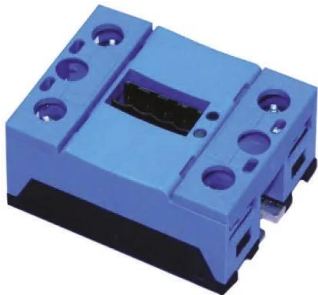




Industrial Automation Products & Solutions



Celduc SOB8 Series Solid State Relay, 50 A Load, DIN Rail Mount, 600 V ac Load, 30 V dc Control

ผู้ผลิต : Celduc

รหัสสินค้า : SOB865660

Specifications

คุณลักษณะ	รายละเอียด
Maximum Load Current	50 A
Mounting Type	DIN Rail
Maximum Load Voltage	600 V ac
Minimum Load Voltage	24 V ac
Maximum Control Voltage	30 V dc
Minimum Control Voltage	8 V dc
Switching Type	Zero Crossing
Control Voltage Range	8 - 30 V dc
Range	dual okpac
Number of Poles	2
Output Device	Thyristor
Relay Type	Two Phase Solid State Relay
Load Voltage Range	24 - 600V ac
Maximum Turn On Time	10ms
Series	SOB8
Dimensions	45 x 58.5 x 27mm
Operating Temperature Range	-40 - +100°C



บริษัท ทีเอส โซลูชัน จำกัด

27/66 ถนนรัชดา-รามอินทรา แขวงรามอินทรา เขตคันนายาว กรุงเทพมหานคร 10230

โทร : 02-066-1996 | Line OA : @thsolution | www.thsolution.com

Depth	58.5mm
Minimum Operating Temperature	-40°C
Standards Met	CE, cURus 100kA, EAC
Maximum Operating Temperature	+100°C
Height	27mm
Length	45mm



LINE OA
@thsolution

Need a quotation or technical support?

ติดต่อทีมงาน THSolution สำหรับข้อมูลสินค้า ราคา สต็อกสินค้า

Tel. : 02-066-1996

LINE OA : @thsolution

Website : www.thsolution.com