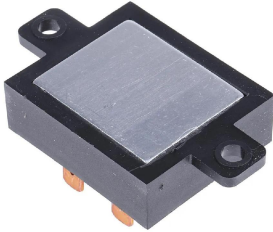




## Industrial Automation Products & Solutions



### Sensata Crydom EZ Series Solid State Relay, 5 A rms Load, Panel Mount, 280 V Load, 15 V dc Control

ผู้ผลิต : Sensata / Crydom

รหัสสินค้า : EZ240D5

## Specifications

คุณลักษณะ	รายละเอียด
Maximum Load Current	5 A rms
Mounting Type	Panel Mount
Maximum Load Voltage	280 V
Maximum Control Voltage	15 V dc
Minimum Control Voltage	3 V dc
Switching Type	Zero Cross
Control Voltage Range	4 - 15 V dc
Minimum Load Current	150 mA
Output Device	SCR
Load Voltage Range	24 - 280V ac
Series	EZ
Dimensions	43.9 x 38.1 x 13.9mm
Depth	38.1mm
Maximum Operating Temperature	+80°C
Length	43.9mm
Operating Temperature Range	-40 - +80°C
Minimum Operating Temperature	-40°C



## บริษัท ทีเอส โซลูชัน จำกัด

27/66 ถนนรัชดา-รามอินทรา แขวงรามอินทรา เขตคันนายาว กรุงเทพมหานคร 10230

โทร : 02-066-1996 | Line OA : @thsolution | www.thsolution.com

Height	13.9mm
--------	--------



LINE OA  
@thsolution

### Need a quotation or technical support?

ติดต่อทีมงาน THSolution สำหรับข้อมูลสินค้า ราคา สต็อกสินค้า

**Tel. :** 02-066-1996

**LINE OA :** @thsolution

**Website :** www.thsolution.com