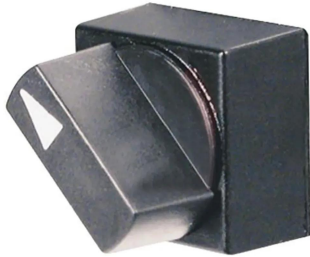




## Industrial Automation Products & Solutions



# Omron Selector Switch - (DPDT) 16mm Cutout Diameter 2 Positions

ผู้ผลิต : Omron

รหัสสินค้า : A165S-T2M-2

## Overview

สวิตช์เซเลคเตอร์ Omron รุ่น A165S-T2M-2 (Omron A165) เป็น Selector Switch ขนาดเจาะรู 16mm มี 2 ตำแหน่งและการต่อแบบ DPDT ทำงานแบบล็อก (latching) และไม่ได้ส่องสว่าง (Non-illuminated).

## Features

- Contact configuration: DPDT
- Number of positions: 2
- Cutout diameter: 16mm
- Switch actuation: Latching
- Series: Omron A165
- มีตัวเลือกทรงตัวเรือน (rectangular, square หรือ round) และมีรุ่น Non-lighted และ LED (ข้อมูลทั่วไปจากคำอธิบายสินค้า)

## Applications

- การใช้งานที่ต้องการสัญญาณสี่เพื่อระบุสถานะการทำงานและเพิ่มความชัดเจนในการควบคุม
- การติดตั้งบนแผงควบคุมที่ต้องการ selector switch แบบ 2 ตำแหน่ง

## Specifications

คุณลักษณะ	รายละเอียด
Selector Switch Type	Selector Switch Complete Unit
Number of Positions	2
Contact Configuration	DPDT
Series	Omron A165



## บริษัท ทีเอส โซลูชัน จำกัด

27/66 ถนนรัชดา-รามอินทรา แขวงรามอินทรา เขตคันนายาว กรุงเทพมหานคร 10230

โทร : 02-066-1996 | Line OA : @thsolution | www.thsolution.com

Cutout Diameter	16mm
Illuminated	No
Switch Actuation	Latching



LINE OA  
@thsolution

### Need a quotation or technical support?

ติดต่อทีมงาน THSolution สำหรับข้อมูลสินค้า ราคา สต็อกสินค้า

**Tel. :** 02-066-1996

**LINE OA :** @thsolution

**Website :** www.thsolution.com