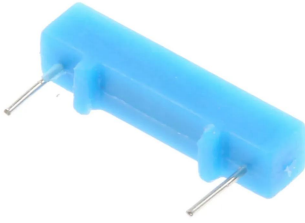




Industrial Automation Products & Solutions



Assemtech Rectangular Reed Switch, NO, 70V, 250mA

ผู้ผลิต : Assemtech

รหัสสินค้า : S1391

Specifications

คุณลักษณะ	รายละเอียด
Switch Shape	Rectangular
Normal State Configuration	NO
Terminal Type	PCB Pin
Maximum Current	250mA
Maximum AC Voltage	70V
Contact Resistance	150mΩ@
Total Length	14.8mm
Length	14.8mm
Minimum Operating Temperature	-25°C
Maximum Operating Temperature	+70°C
Depth	3.2mm
Width	3.2mm
Dimensions	14.8 x 3.2 x 3.2mm



LINE OA

Need a quotation or technical support?

ติดต่อทีมงาน THSolution สำหรับข้อมูลสินค้า ราคา สต็อกสินค้า

Tel. : 02-066-1996

LINE OA : @thsolution

Website : www.thsolution.com



บริษัท ทีเอส โซลูชัน จำกัด

27/66 ถนนรัชดา-รามอินทรา แขวงรามอินทรา เขตคันนายาว กรุงเทพมหานคร 10230

โทร : 02-066-1996 | Line OA : @thsolution | www.thsolution.com

@thsolution