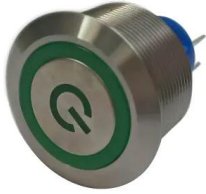




## Industrial Automation Products & Solutions



### RS PRO Illuminated Push Button Switch, Momentary, Panel Mount, 25.2mm Cutout, SPDT, Green LED, 250V ac, IP67

ผู้ผลิต : RS PRO

รหัสสินค้า : 175-8380

## Specifications

| คุณลักษณะ                 | รายละเอียด           |
|---------------------------|----------------------|
| Switch Operation          | Momentary            |
| Illuminated               | Yes                  |
| Panel Cut Out Diameter    | 25.2mm               |
| Mounting Type             | Panel Mount          |
| Contact Configuration     | SPDT                 |
| Voltage Rating            | 250V ac              |
| Push Button Style         | Round                |
| LED Colour                | Green                |
| IP Rating                 | IP67                 |
| Contact Current Rating    | 3 A, 5 A             |
| Contact Material          | Copper               |
| Contact AC Voltage Rating | 250V                 |
| Case Colour               | Natural              |
| Manufacturer Part No.     | MPB25-D0F10E3-624-JQ |
| Legend                    | Power Symbol         |
| Terminal Type             | Solder               |



## บริษัท ทีเอส โซลูชั่น จำกัด

27/66 ถนนรัชดา-รามอินทรา แขวงรามอินทรา เขตคันนายาว กรุงเทพมหานคร 10230

โทร : 02-066-1996 | Line OA : @thsolution | www.thsolution.com



**LINE OA**  
@thsolution

### Need a quotation or technical support?

ติดต่อทีมงาน THSolution สำหรับข้อมูลสินค้า ราคา สต็อกสินค้า

**Tel. :** 02-066-1996

**LINE OA :** @thsolution

**Website :** www.thsolution.com