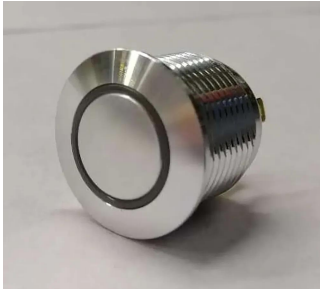




Industrial Automation Products & Solutions



RS PRO Illuminated Push Button Switch, Momentary, Panel Mount, 16mm Cutout, SPST, Yellow LED, 36V dc, IP67

ผู้ผลิต : RS PRO

รหัสสินค้า : 175-9348

Specifications

คุณลักษณะ	รายละเอียด
Switch Operation	Momentary
Illuminated	Yes
Panel Cut Out Diameter	16mm
Mounting Type	Panel Mount
Push Button Colour	Silver
Contact Configuration	SPST
Voltage Rating	36V dc
Push Button Style	Round
LED Colour	Yellow
IP Rating	IP67
Contact Current Rating	2 A
Contact Material	Silver Alloy
Manufacturer Part No.	MPB16-CARE-5-JR-6V
Contact DC Voltage Rating	36V
Case Colour	Natural
Terminal Type	Solder



บริษัท ทีเอส โซลูชั่น จำกัด

27/66 ถนนรัชดา-รามอินทรา แขวงรามอินทรา เขตคันนายาว กรุงเทพมหานคร 10230

โทร : 02-066-1996 | Line OA : @thsolution | www.thsolution.com



LINE OA
@thsolution

Need a quotation or technical support?

ติดต่อทีมงาน THSolution สำหรับข้อมูลสินค้า ราคา สต็อกสินค้า

Tel. : 02-066-1996

LINE OA : @thsolution

Website : www.thsolution.com