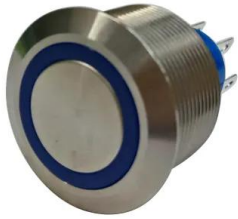




Industrial Automation Products & Solutions



RS PRO Illuminated Push Button Switch, Panel Mount, 25.2mm Cutout, SPDT, Blue LED, 250V ac, IP67

ผู้ผลิต : RS PRO

รหัสสินค้า : 175-9053

Specifications

| คุณลักษณะ | รายละเอียด |
|---------------------------|----------------------|
| Illuminated | Yes |
| Panel Cut Out Diameter | 25.2mm |
| Mounting Type | Panel Mount |
| Contact Configuration | SPDT |
| Voltage Rating | 250V ac |
| Push Button Style | Round |
| LED Colour | Blue |
| IP Rating | IP67 |
| Contact Current Rating | 3 A, 5 A |
| Contact Material | Copper |
| Contact AC Voltage Rating | 250V |
| Manufacturer Part No. | MPB25-A0F11E2-724-JQ |
| Case Colour | Natural |
| Terminal Type | Solder |

Need a quotation or technical support?

ติดต่อทีมงาน THSolution สำหรับข้อมูลสินค้า ราคา สต็อกสินค้า



บริษัท ทีเอส โซลูชัน จำกัด

27/66 ถนนรัชดา-รามอินทรา แขวงรามอินทรา เขตคันนายาว กรุงเทพมหานคร 10230

โทร : 02-066-1996 | Line OA : @thsolution | www.thsolution.com



LINE OA
@thsolution

Tel. : 02-066-1996

LINE OA : @thsolution

Website : www.thsolution.com