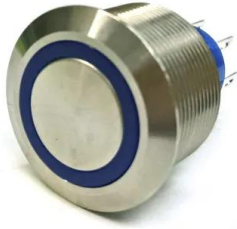




## Industrial Automation Products & Solutions



### RS PRO Illuminated Push Button Switch, Momentary, Panel Mount, 25.2mm Cutout, SPDT, Blue LED, 250V ac, IP67

ผู้ผลิต : RS PRO

รหัสสินค้า : 175-9080

## Specifications

คุณลักษณะ	รายละเอียด
Switch Operation	Momentary
Illuminated	Yes
Panel Cut Out Diameter	25.2mm
Mounting Type	Panel Mount
Contact Configuration	SPDT
Voltage Rating	250V ac
Push Button Style	Round
LED Colour	Blue
IP Rating	IP67
Contact Current Rating	3 A, 5 A
Contact Material	Copper
Contact AC Voltage Rating	250V
Case Colour	Natural
Manufacturer Part No.	MPB25-A0F10E2-724-JQ
Terminal Type	Solder

**Need a quotation or technical support?**



## บริษัท ทีเอส โซลูชัน จำกัด

27/66 ถนนรัชดา-รามอินทรา แขวงรามอินทรา เขตคันนายาว กรุงเทพมหานคร 10230

โทร : 02-066-1996 | Line OA : @thsolution | www.thsolution.com



LINE OA  
@thsolution

ติดต่อทีมงาน THSolution สำหรับข้อมูลสินค้า ราคา สต็อกสินค้า

**Tel. :** 02-066-1996

**LINE OA :** @thsolution

**Website :** www.thsolution.com