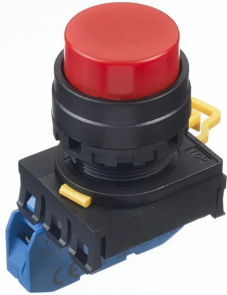




Industrial Automation Products & Solutions



Idec YW Series Push Button Complete Unit, Panel Mount, 22mm Cutout, SPST, IP65

ผู้ผลิต : Idec

รหัสสินค้า : YW1B-M2E10R

Specifications

คุณลักษณะ	รายละเอียด
Illuminated	No
Panel Cut Out Diameter	22mm
Mounting Type	Panel Mount
Push Button Colour	Red
Contact Configuration	SPST
Push Button Style	Round
IP Rating	IP65
Push Button Diameter	23.6mm
Push Button Material	Plastic
Series	YW
Manufacturer Part No.	YW1B-M2E10R
Terminal Type	Screw
Body Material	Plastic
Maximum Operating Temperature	+55°C
Minimum Operating Temperature	-20°C

Need a quotation or technical support?
ติดต่อทีมงาน THSolution สำหรับข้อมูลสินค้า ราคา สต็อกสินค้า



บริษัท ทีเอส โซลูชั่น จำกัด

27/66 ถนนรัชดา-รามอินทรา แขวงรามอินทรา เขตคันนายาว กรุงเทพมหานคร 10230

โทร : 02-066-1996 | Line OA : @thsolution | www.thsolution.com



LINE OA
@thsolution

Tel. : 02-066-1996

LINE OA : @thsolution

Website : www.thsolution.com