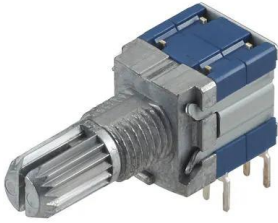




Industrial Automation Products & Solutions



Alps Alpine, 6 Position Rotary Switch, 100 mA, PC Pin

ผู้ผลิต : Alps Alpine

รหัสสินค้า : SRBM160700

Specifications

| คุณลักษณะ | รายละเอียด |
|-------------------------------|------------------|
| Contact Current Rating | 100 mA |
| Number of Switch Positions | 6 |
| Number of Contacts | 1 |
| Voltage Rating | 16V dc |
| Depth | 11mm |
| Width | 27.5mm |
| Dimensions | 27.5 x 10 x 11mm |
| Mounting Type | PCB |
| Mounting Hole Size | 0.9mm |
| Terminal Type | PC Pin |
| Application | Car AV Equipment |
| Mechanical Life | 10000Cycles |
| Angle of Throw | 30°C |
| Height | 10mm |
| Actuator Colour | Grey |
| Contact Type | Non-Shorting |
| Maximum Operating Temperature | +85°C |
| Minimum Operating Temperature | -30°C |



บริษัท ทีเอส โซลูชั่น จำกัด

27/66 ถนนรัชดา-รามอินทรา แขวงรามอินทรา เขตคันนายาว กรุงเทพมหานคร 10230

โทร : 02-066-1996 | Line OA : @thsolution | www.thsolution.com



LINE OA
@thsolution

Need a quotation or technical support?

ติดต่อทีมงาน THSolution สำหรับข้อมูลสินค้า ราคา สต็อกสินค้า

Tel. : 02-066-1996

LINE OA : @thsolution

Website : www.thsolution.com