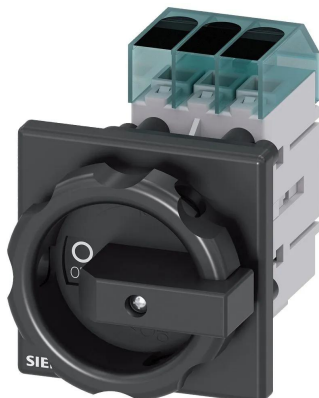




## Industrial Automation Products & Solutions



### Siemens Switch Disconnecter, 3 Pole, 40A Max Current, 40A Fuse Current

ผู้ผลิต : Siemens

รหัสสินค้า : 3LD3354-0TK51

## Overview

Siemens load disconnecter สำหรับการติดตั้งในแผงจ่ายไฟ (distribution boards) มาพร้อมสวิตช์ที่มีปุ่มหมุน (selector knob) ออกแบบเพื่อการติดตั้งแบบผสมผสานกับตู้คอนโซล ช่วยให้การปิด-เปิดและการเลือกตำแหน่งของสวิตช์ทำได้ง่ายและสะดวกต่อการบำรุงรักษา

## Features

- Number of Poles: 3
- Maximum Current: 40A
- Fuse Current Rating: 40A
- Enclosed: Enclosed
- Normal State Configuration: NO
- Range: SENTRON
- Series: 3LD3
- Mechanical Fuse Size: RK5
- มาพร้อม switch with selector knob ตามคำอธิบาย

## Applications

- การติดตั้งในแผงจ่ายไฟ (distribution boards) เพื่อใช้เป็น load disconnector

## Specifications

คุณลักษณะ	รายละเอียด
Number of Poles	3
Maximum Current	40A



## บริษัท ทีเอส โซลูชัน จำกัด

27/66 ถนนรัชดา-รามอินทรา แขวงรามอินทรา เขตคันนายาว กรุงเทพมหานคร 10230

โทร : 02-066-1996 | Line OA : @thsolution | www.thsolution.com

Fuse Current Rating	40A
Enclosed/Not Enclosed	Enclosed
Normal State Configuration	NO
Range	SENTRON
Series	3LD3
Mechanical Fuse Size	RK5



LINE OA  
@thsolution

### Need a quotation or technical support?

ติดต่อทีมงาน THSolution สำหรับข้อมูลสินค้า ราคา สต็อกสินค้า

**Tel. :** 02-066-1996

**LINE OA :** @thsolution

**Website :** www.thsolution.com