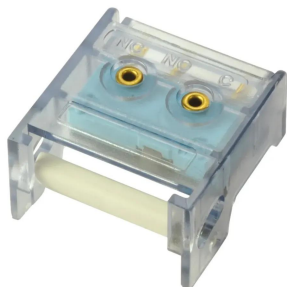




## Industrial Automation Products & Solutions



### Socomec Switch Disconnecter Auxiliary Switch, 5702 Series for Use with Fuse Disconnect Switch

ผู้ผลิต : Socomec

รหัสสินค้า : 57039030

## Overview

Socomec Auxiliary Contact Block รุ่น 57039030 สำหรับใช้กับ Fuse Disconnect Switch ระบุเป็นอุปกรณ์เสริมสำหรับการส่งสัญญาณและการขยายฟังก์ชันการควบคุม

ตามข้อมูล เป็นชุด auxiliary contact ที่มี 2 ช่องสัญญาณสำหรับระบบ 3P โดยมีเรตติ้งกระแส 100A เหมาะสำหรับการขยายฟังก์ชันการควบคุมและการส่งสัญญาณที่ต้องรับกระแสสูงตามที่ระบุ

## Features

- ประกอบด้วย 2 auxiliary contacts (2 ช่องสัญญาณเสริม)
- รองรับระบบ 3 P
- เรตติ้งกระแสของ auxiliary contact ระบุเป็น 100A
- ประเภทอุปกรณ์เสริม: Auxiliary Contact Block

## Applications

- เป็นอุปกรณ์เสริมสำหรับ Fuse Disconnect Switch เพื่อต่อขยายช่องสัญญาณเสริมและสัญญาณควบคุม

## Specifications

คุณลักษณะ	รายละเอียด
Series	5702
For Use With	Fuse Disconnect Switch
Accessory Type	Auxiliary Contact Block



## บริษัท ทีเอส โซลูชั่น จำกัด

27/66 ถนนรัชดา-รามอินทรา แขวงรามอินทรา เขตคันนายาว กรุงเทพมหานคร 10230

โทร : 02-066-1996 | Line OA : @thsolution | www.thsolution.com



**LINE OA**  
@thsolution

### Need a quotation or technical support?

ติดต่อทีมงาน THSolution สำหรับข้อมูลสินค้า ราคา สต็อกสินค้า

**Tel. :** 02-066-1996

**LINE OA :** @thsolution

**Website :** www.thsolution.com