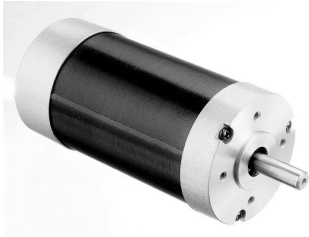




Industrial Automation Products & Solutions



RS PRO Brushless DC Motor, 36 V dc, 0.9 Nm, 3700 rpm, 25mm Shaft Diameter

ผู้ผลิต : RS PRO

รหัสสินค้า : 216-3795

Overview

ชุดมอเตอร์ DC แบบไร้แปรง (BLDC) จาก RS PRO ใช้ตัวควบคุมมอเตอร์อิเล็กทรอนิกส์และเซ็นเซอร์ฮอลล์ เหมาะสำหรับการใช้งานกับเครื่องจักรที่เชื่อมต่อ

มอเตอร์เป็นแบบ Brushless พร้อมการควบคุมอิเล็กทรอนิกส์และเซ็นเซอร์ฮอลล์ ให้ความเร็วที่เชื่อถือได้ ข้อมูลสเปกตรัมแรงดันจ่าย 36 V dc ความเร็วเอาต์พุต 3700 rpm แรงบิดสูงสุด 0.9 Nm และเพลานขนาด 25mm ซึ่งเป็นข้อมูลสำคัญในการเลือกใช้ร่วมกับแอคชูเอเตอร์หรือระบบขับเคลื่อน

Features

- Supply Voltage: 36 V dc
- DC Motor Type: Brushless
- มีตัวควบคุมมอเตอร์อิเล็กทรอนิกส์และเซ็นเซอร์ฮอลล์ (จากคำอธิบาย)
- Output Speed: 3700 rpm
- Shaft Diameter: 25mm
- Maximum Output Torque: 0.9 Nm
- Length: 113.6mm

Applications

- การใช้งานกับเครื่องจักรที่เชื่อมต่อ (connected machinery)

Specifications

คุณลักษณะ	รายละเอียด
Supply Voltage	36 V dc
DC Motor Type	Brushless



บริษัท ทีเอส โซลูชัน จำกัด

27/66 ถนนรัชดา-รามอินทรา แขวงรามอินทรา เขตคันนายาว กรุงเทพมหานคร 10230

โทร : 02-066-1996 | Line OA : @thsolution | www.thsolution.com

Output Speed	3700 rpm
Shaft Diameter	25mm
Maximum Output Torque	0.9 Nm
Length	113.6mm



LINE OA
@thsolution

Need a quotation or technical support?

ติดต่อทีมงาน THSolution สำหรับข้อมูลสินค้า ราคา สต็อกสินค้า

Tel. : 02-066-1996

LINE OA : @thsolution

Website : www.thsolution.com