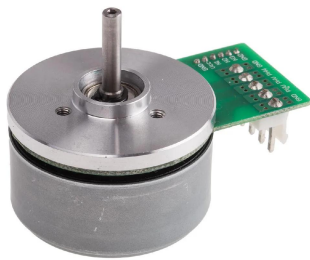




## Industrial Automation Products & Solutions



### RS PRO Brushless DC Motor, 24 V, 0.36 Nm, 4840 rpm, 4mm Shaft Diameter

ผู้ผลิต : RS PRO

รหัสสินค้า : 892-8776

## Overview

มอเตอร์ชนิด Brushless DC รุ่น 892-8776 จาก RS PRO ระบุข้อมูลสำคัญเป็น Supply Voltage 24 V, Output Speed 4840 rpm, Maximum Output Torque 0.36 Nm, Shaft Diameter 4mm และขนาดโดยรวม 42.8 (Dia.) x 47.6 mm โดยมีการระบุเป็นมอเตอร์รูปแบบแบน (flat) ในคำอธิบาย

มอเตอร์ BLDC ขนาดกะทัดรัดนี้ออกแบบเพื่อใช้งานในแอปพลิเคชันที่ต้องการชุดขับเคลื่อนที่มีขนาดเล็กและแรงบิดปานกลาง ควรตรวจสอบรายละเอียดมิติที่ระบุและความเข้ากันได้กับระบบควบคุม/เพาเวอร์ซัพพลาย 24 V ก่อนใช้งาน

## Features

- Supply Voltage: 24 V
- DC Motor Type: Brushless
- Output Speed: 4840 rpm
- Maximum Output Torque: 0.36 Nm
- Shaft Diameter: 4mm
- Dimensions: 42.8 (Dia.) x 47.6 mm
- Current Rating: 10 A
- Core Construction: Permanent Magnet
- มาตรฐาน: CE, RoHS Compliant

## Applications

- แอปพลิเคชันทั่วไปที่ต้องการมอเตอร์ขนาดเล็กและกะทัดรัด (คำอธิบายระบุว่าเป็นทางเลือกที่เหมาะสมสำหรับหลายแอปพลิเคชัน)

## Specifications

คุณลักษณะ	รายละเอียด



## บริษัท ทีเอส โซลูชั่น จำกัด

27/66 ถนนรัชดา-รามอินทรา แขวงรามอินทรา เขตคันนายาว กรุงเทพมหานคร 10230

โทร : 02-066-1996 | Line OA : @thsolution | www.thsolution.com

Supply Voltage	24 V
DC Motor Type	Brushless
Output Speed	4840 rpm
Shaft Diameter	4mm
Maximum Output Torque	0.36 Nm
Dimensions	42.8 (Dia.) x 47.6 mm
Current Rating	10 A
Length	47.6mm
Width	42.8mm
Standards Met	CE, RoHS Compliant
Core Construction	Permanent Magnet



LINE OA  
@thsolution

### Need a quotation or technical support?

ติดต่อทีมงาน THSolution สำหรับข้อมูลสินค้า ราคา สต็อกสินค้า

**Tel. :** 02-066-1996

**LINE OA :** @thsolution

**Website :** www.thsolution.com