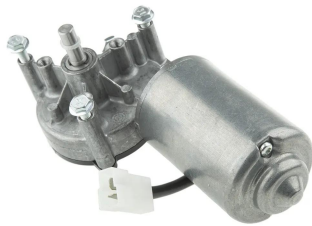




Industrial Automation Products & Solutions



DOGA Brushed Geared DC Geared Motor, 16 W, 12 V dc, 6 Nm, 25 rpm, 9mm Shaft Diameter

ผู้ผลิต : DOGA

รหัสสินค้า : 111.3763.20.00E

Overview

มอเตอร์ DC แบบมีแปรงถ่านพร้อมเกียร์ (Brushed Geared) ยี่ห้อ DOGA รุ่น 111.3763.20.00E กำลัง 16 W ใช้ไฟ 12 V dc ให้ความเร็ว 25 rpm และแรงบิดสูงสุด 6 Nm

เป็นมอเตอร์ DC แบบมีแปรงถ่านที่ติดตั้งเกียร์ชนิด Worm เหมาะสำหรับงานที่ต้องการการปรับความเร็วและแรงบิด โดยรองรับแหล่งจ่ายไฟ DC เช่น แบตเตอรี่และมีระดับการป้องกัน (IP53) ในคำอธิบาย

Features

- Supply Voltage: 12 V dc
- DC Motor Type: Brushed Geared
- Power Rating: 16 W
- Output Speed: 25 rpm
- Shaft Diameter: 9mm
- Maximum Output Torque: 6 Nm
- Gearhead Type: Worm
- Dimensions: 178 x 60 x 100.6 mm
- Current Rating: 4 A
- Core Construction: Iron Core
- ระบุ IP: IP53 (ในคำอธิบาย)

Applications

- แอปพลิเคชันที่ต้องการความเร็วและแรงบิดที่เปลี่ยนแปลงได้ (ตามคำอธิบาย)
- ระบบที่ต้องการมอเตอร์ DC ขับด้วยแหล่งจ่าย DC

Specifications



บริษัท ทีเอส โซลูชั่น จำกัด

27/66 ถนนรัชดา-รามอินทรา แขวงรามอินทรา เขตคันนายาว กรุงเทพมหานคร 10230

โทร : 02-066-1996 | Line OA : @thsolution | www.thsolution.com

คุณลักษณะ	รายละเอียด
Supply Voltage	12 V dc
DC Motor Type	Brushed Geared
Power Rating	16 W
Output Speed	25 rpm
Shaft Diameter	9mm
Maximum Output Torque	6 Nm
Gearhead Type	Worm
Dimensions	178 x 60 x 100.6 mm
Current Rating	4 A
Length	178mm
Width	60mm
Depth	100.6mm
Core Construction	Iron Core



LINE OA
@thsolution

Need a quotation or technical support?

ติดต่อทีมงาน THSolution สำหรับข้อมูลสินค้า ราคา สต็อกสินค้า

Tel. : 02-066-1996

LINE OA : @thsolution

Website : www.thsolution.com