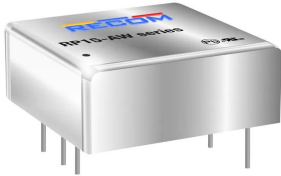




Industrial Automation Products & Solutions



Recom RP15-AW DC-DC Converter, $\pm 15V$ dc/ $\pm 500mA$ Output, 9 \rightarrow 36 V dc Input, 15W, Through Hole, $+85^{\circ}C$ Max Temp

ผู้ผลิต : Recom

รหัสสินค้า : RP15-2415DAW

Overview

Recom RP15-AW DC-DC converter รุ่น RP15-2415DAW ให้เอาต์พุต $\pm 15V$ dc ที่ $\pm 500mA$ โดยรองรับแรงดันอินพุต 9–36 V dc และเป็นอุปกรณ์แบบแยกวงจร (Isolated) กำลังไฟ 15W

Features

- Output Voltage: $\pm 15V$ dc
- Input Voltage Range: 9 - 36 V dc
- Power Rating: 15W
- Input Voltage Nominal: 24 V dc
- Output Current: $\pm 500mA$
- Mounting Type: Through Hole
- Isolated: Yes
- Number of Outputs: 2
- Package size: 1 x 1 in
- Isolation Voltage: 1.6kV dc
- ขนาด (L x W x D): 25.4mm x 25.4mm x 9.9mm
- Series: RP15-AW
- Load Regulation: $\pm 1\%$
- Efficiency: 88%
- อุณหภูมิใช้งาน: $-40^{\circ}C$ ถึง $+85^{\circ}C$
- มาตรฐาน: REACH Compliant

Applications

- การจ่ายไฟให้กับอุปกรณ์ที่ต้องการ $\pm 15V$ dc และความน่าเชื่อถือของแหล่งจ่าย
- งานอิเล็กทรอนิกส์ที่ต้องการการแยกวงจร (isolated supply)



Specifications

คุณลักษณะ	รายละเอียด
Output Voltage	$\hat{A}\pm 15V$ dc
Input Voltage Range	9 - 36 V dc
Power Rating	15W
Input Voltage Nominal	24 V dc
Output Current	$\hat{A}\pm 500mA$
Mounting Type	Through Hole
Isolated	Yes
Number of Outputs	2
Package	1 x 1 in
Isolation Voltage	1.6kV dc
Depth	9.9mm
Width	25.4mm
Length	25.4mm
Series	RP15-AW
Load Regulation	$\hat{A}\pm 1\%$
Maximum Temperature	+85°C
Efficiency	88%
Minimum Temperature	-40°C
Standards Met	REACH Compliant



LINE OA
@thsolution

Need a quotation or technical support?

ติดต่อทีมงาน THSolution สำหรับข้อมูลสินค้า ราคา สต็อกสินค้า

Tel. : 02-066-1996

LINE OA : @thsolution

Website : www.thsolution.com