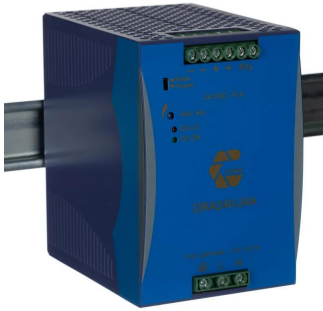




Industrial Automation Products & Solutions



Chinfa DRA240 Switched Mode DIN Rail Power Supply, 90 → 264V ac ac Input, 24V dc dc Output, 10A Output, 240W

ผู้ผลิต : Chinfa

รหัสสินค้า : DRA240-24A

Specifications

คุณลักษณะ	รายละเอียด
Series	DRA240
Type	Switched Mode
Electrical Phase	1
AC or DC Input Voltage	ac
Number of Outputs	1
Input Voltage	90 - 264V ac
AC or DC Output Voltage	dc
Output Voltage	24V dc
Output Current	10A
Power Rating	240W
Dimensions	83.5 x 123.6 x 124.5mm
Depth	124mm
Height	125mm
Width	123.6mm
Maximum Temperature	+71°C
Standards Met	EN 55032, EN 61558-1, EN 61558-2-16, EN 62368-1, UL 508, UL 62368-1



บริษัท ทีเอส โซลูชัน จำกัด

27/66 ถนนรัชดา-รามอินทรา แขวงรามอินทรา เขตคันนายาว กรุงเทพมหานคร 10230

โทร : 02-066-1996 | Line OA : @thsolution | www.thsolution.com

Mounting Type	DIN Rail Mount
Minimum Temperature	-40°C
Ripple And Noise	100mV
MTBF	423000h
Load Regulation	$\hat{A}\pm 1\%$



LINE OA
@thsolution

Need a quotation or technical support?

ติดต่อทีมงาน THSolution สำหรับข้อมูลสินค้า ราคา สต็อกสินค้า

Tel. : 02-066-1996

LINE OA : @thsolution

Website : www.thsolution.com