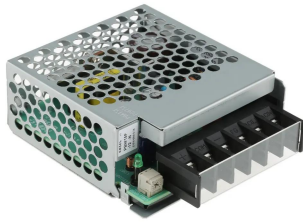




## Industrial Automation Products & Solutions



### Cosel Switching Power Supply, PBW15F-12-N, $\pm 12V$ dc, 1.4 A, 700mA, 16.8W, Dual Output, 110 $\rightarrow$ 370 V dc, 85

ผู้ผลิต : Cosel

รหัสสินค้า : PBW15F-12-N

## Specifications

คุณลักษณะ	รายละเอียด
Output Voltage	$\hat{A}\pm 12V$ dc
Output Current	1.4 A, 700mA
Power Rating	16.8W
Number of Outputs	2
Input Voltage	110 - 370 V dc, 85 - 264 V ac
Mounting Type	Chassis Mount
Package Type	Enclosed
Length	101.5mm
Width	34.5mm
Depth	78mm
Efficiency	74 %, 77 %
Minimum Temperature	-10°C
Weight	200g
Maximum Temperature	+71°C

**Need a quotation or technical support?**  
ติดต่อทีมงาน THSolution สำหรับข้อมูลสินค้า ราคา สต็อกสินค้า



## บริษัท ทีเอส โซลูชัน จำกัด

27/66 ถนนรัชดา-รามอินทรา แขวงรามอินทรา เขตคันนายาว กรุงเทพมหานคร 10230

โทร : 02-066-1996 | Line OA : @thsolution | www.thsolution.com



LINE OA  
@thsolution

**Tel. : 02-066-1996**

**LINE OA : @thsolution**

**Website : www.thsolution.com**