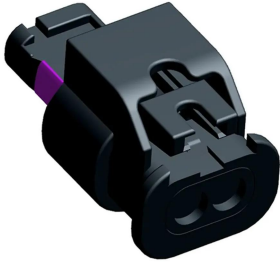




Industrial Automation Products & Solutions



TE Connectivity, MCON 1.2 Automotive Connector Socket Black Plug-In 2 Way 1-1670916-1

ผู้ผลิต : TE Connectivity

รหัสสินค้า : 1-1670916-1

Specifications

คุณลักษณะ	รายละเอียด
Number of Contacts	2
Type	Automotive connector housing
Gender	Female
Number of Rows	1
Mounting Type	Plug-In
Series	MCON 1.2
Colour	Black
Height	14.8mm
Width	15mm
Housing Material	PA
Depth	26.5mm
Minimum Operating Temperature	-40°C
Maximum Operating Temperature	+130°C



Need a quotation or technical support?

ติดต่อทีมงาน THSolution สำหรับข้อมูลสินค้า ราคา สต็อกสินค้า

Tel. : 02-066-1996



บริษัท ทีเอส โซลูชัน จำกัด

27/66 ถนนรัชดา-รามอินทรา แขวงรามอินทรา เขตคันนายาว กรุงเทพมหานคร 10230

โทร : 02-066-1996 | Line OA : @thsolution | www.thsolution.com

LINE OA
@thsolution

LINE OA : @thsolution
Website : www.thsolution.com