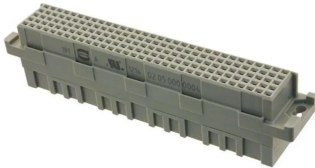




Industrial Automation Products & Solutions



HARTING, DIN 41612 Backplane Connector, Female, Straight, 5 Row, 160 Way, 0205

ผู้ผลิต : HARTING

รหัสสินค้า : 02050000004

Overview

HARTING DIN 41612 backplane connector (ซีรีส์ 0205) เป็นหัวสัญญาณแบบ Female ตรง 5 แถว 160 พิน ออกแบบเพื่อความเข้ากันได้ที่ย้อนหลังกับ DIN41612 Type C และถูกออกแบบเดิมสำหรับการใช้งาน VME64

Features

- Gender: Female
- Number of Contacts: 160
- Number of Rows: 5
- Body Orientation: Straight
- Housing Material: PC
- Contact Material: Copper Alloy
- Contact Plating: Gold over Nickel
- Termination Method: Crimp
- Current Rating: 1 A @ 70 °C
- Series: DIN 41612 (Series Number: 0205)
- Minimum Operating Temperature: -55°C
- Maximum Operating Temperature: +125°C
- ออกแบบให้เข้ากันได้ที่ย้อนหลังกับ DIN41612 Type C

Applications

- โพรเจกต์ที่ต้องการความเข้ากันได้ที่ย้อนหลังกับ DIN41612 Type C
- การใช้งาน backplane ในระบบที่ออกแบบบนพื้นฐาน VME64 หรือ DIN41612

Specifications

คุณลักษณะ	รายละเอียด



บริษัท ทีเอส โซลูชัน จำกัด

27/66 ถนนรัชดา-รามอินทรา แขวงรามอินทรา เขตคันนายาว กรุงเทพมหานคร 10230

โทร : 02-066-1996 | Line OA : @thsolution | www.thsolution.com

Gender	Female
Number of Contacts	160
Number of Rows	5
Body Orientation	Straight
Housing Material	PC
Contact Material	Copper Alloy
Contact Plating	Gold over Nickel
Current Rating	1 A @ 70 °C
Termination Method	Crimp
Series	DIN 41612
Series Number	0205
Minimum Operating Temperature	-55°C
Maximum Operating Temperature	+125°C



LINE OA
@thsolution

Need a quotation or technical support?

ติดต่อทีมงาน THSolution สำหรับข้อมูลสินค้า ราคา สต็อกสินค้า

Tel. : 02-066-1996

LINE OA : @thsolution

Website : www.thsolution.com