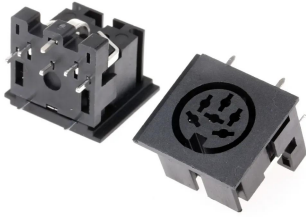




Industrial Automation Products & Solutions



RS PRO 6 Pole Right Angle Din Socket, 2A, 100 V ac, Push-In, Female, Through Hole

ผู้ผลิต : RS PRO

รหัสสินค้า : 491-033

Specifications

คุณลักษณะ	รายละเอียด
Number of Contacts	6
Gender	Female
Mounting Type	Through Hole
Mating Type	Push-In
Termination Method	Solder
Body Orientation	Right Angle
Current Rating	2A
Voltage Rating	100 V ac
Shielded/Unshielded	Unshielded
Series	YE-138X
Housing Material	PBT
Contact Plating	Nickel, Tin
Maximum Operating Temperature	+70°C
Minimum Operating Temperature	-20°C
Contact Material	Brass, Copper

Need a quotation or technical support?

ติดต่อทีมงาน THSolution สำหรับข้อมูลสินค้า ราคา สต็อกสินค้า



บริษัท ทีเอส โซลูชัน จำกัด

27/66 ถนนรัชดา-รามอินทรา แขวงรามอินทรา เขตคันนายาว กรุงเทพมหานคร 10230

โทร : 02-066-1996 | Line OA : @thsolution | www.thsolution.com



LINE OA
@thsolution

Tel. : 02-066-1996

LINE OA : @thsolution

Website : www.thsolution.com