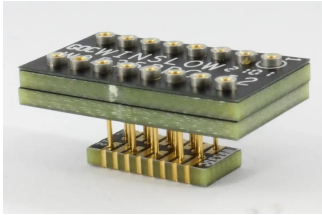




Industrial Automation Products & Solutions



Winslow Straight SMT Mount 1.27 mm, 7.62 mm Pitch IC Socket Adapter, 16 Pin Female DIP to 16 Pin Male SOJ/SOP

ผู้ผลิต : Winslow

รหัสสินค้า : W9535PRC

Overview

Winslow W9535PRC เป็นอะแดปเตอร์แบบ 2 ชั้น ('Adaptics') แปลงแพ็คเกจแบบ DIP เป็นรูปแบบ SOJ/SOP โดยส่วนบนถอดออกจากฐานได้ผ่าน socket contacts เหมาะสำหรับการติดตั้งแบบ Surface Mount

การออกแบบสองชั้นช่วยให้บอร์ดฐานบน PCB ได้สะดวกขึ้นในขณะที่ยังคงความสามารถในการถอดชิ้นบนได้ง่ายวัสดุติดต่อเป็น Beryllium Copper และการชุบเป็น Tin over Nickel ให้ความทนทานต่อการเชื่อมต่อในงานทั่วไป

Features

- Pitch: 1.27 mm และ 7.62 mm
- สองด้าน: End 1 = 16 Pin Female (DIP), End 2 = 16 Pin Male (SOJ/SOP)
- จำนวนคอนแทค: 16 ฟังแต่ละด้าน
- Mounting Type: Surface Mount
- Body Orientation: Straight
- Contact Material: Beryllium Copper
- Contact Plating: Tin over Nickel
- Housing Material: FR4
- ดีไซน์สองชั้นที่แยกส่วนได้ (removable top)

Applications

- แปลงแพ็คเกจ DIP เป็น SOJ/SOP เพื่อการติดตั้งบนบอร์ดแบบ Surface Mount
- สถานการณ์ที่ต้องการถอดเปลี่ยนชิ้นบนได้สะดวกหลังการบัดกรีฐาน

Specifications

คุณลักษณะ	รายละเอียด



บริษัท ทีเอส โซลูชัน จำกัด

27/66 ถนนรัชดา-รามอินทรา แขวงรามอินทรา เขตคันนายาว กรุงเทพมหานคร 10230

โทร : 02-066-1996 | Line OA : @thsolution | www.thsolution.com

Pitch	1.27 mm, 7.62 mm
End 1	16 Pin Female DIP
End 2	16 Pin Male SOJ/SOP
End 1 Number of Contacts	16
End 2 Number of Contacts	16
End 1 Type	DIP
End 2 Type	SOJ/SOP
End 1 Gender	Female
End 2 Gender	Male
Mounting Type	Surface Mount
Body Orientation	Straight
Contact Material	Beryllium Copper
Contact Plating	Tin over Nickel
Housing Material	FR4



LINE OA
@thsolution

Need a quotation or technical support?

ติดต่อทีมงาน THSolution สำหรับข้อมูลสินค้า ราคา สต็อกสินค้า

Tel. : 02-066-1996

LINE OA : @thsolution

Website : www.thsolution.com