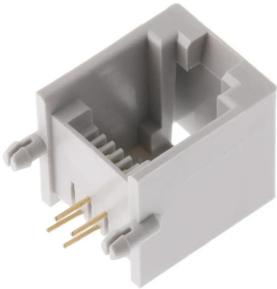




Industrial Automation Products & Solutions



RS PRO Female RJ11 Connector, PCB Mount Right Angle 6P4C -Way

ผู้ผลิต : RS PRO

รหัสสินค้า : 331-6409

Specifications

คุณลักษณะ	รายละเอียด
Gender	Female
Ethernet Connector Type	RJ11 Connector
Mounting Type	PCB Mount
Number of Ways	6P4C
Orientation	Right Angle
Length	14.5mm
Width	12.2mm
Depth	13mm
Contact Material	Phosphor Bronze
Contact Plating	Gold over Nickel



LINE OA
@thsolution

Need a quotation or technical support?

ติดต่อทีมงาน THSolution สำหรับข้อมูลสินค้า ราคา สต็อกสินค้า

Tel. : 02-066-1996

LINE OA : @thsolution

Website : www.thsolution.com