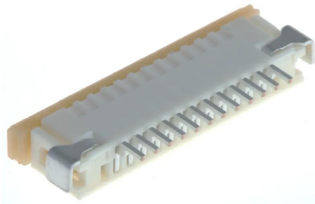




Industrial Automation Products & Solutions



Molex, Easy-On, 52207 1mm Pitch 12 Way Right Angle Female FPC Connector, ZIF Top Contact

ผู้ผลิต : Molex

รหัสสินค้า : 52207-1260

Overview

Molex Easy-On ซีรีส์ 52207 หัวต่อ FPC แบบ ZIF Top Contact ความละเอียด 1.00 mm จำนวน 12 ขา แบบมุมฉาก (Right Angle) สำหรับติดตั้งบนบอร์ดแบบ Surface Mount

ผลิตภัณฑ์เป็นหัวต่อ FPC แบบ ZIF ที่ออกแบบมาเพื่อลดแรงในการสอด FPC และประหยัดพื้นที่บนบอร์ด SMT เหมาะกับอุปกรณ์ขนาดกะทัดรัดที่ต้องการความทนทานและการจัดวางชิ้นส่วนที่แน่นขึ้น

Features

- ZIF Top Contact (Zero Insertion Force)
- Pitch 1.00 mm
- จำนวนขา 12 (1 แถว)
- การติดตั้งแบบ Surface Mount
- Body Orientation: Right Angle
- Contact Material: Phosphor Bronze
- Contact Plating: Gold over Nickel
- Housing Material: Nylon
- Termination Method: Solder
- Current Rating 1 A
- Voltage Rating 125 V
- Operating Temperature: -30°C ถึง +85°C
- Series: Easy-On, Series Number 52207

Applications

- การเชื่อมต่อ FPC บนบอร์ด SMT ในอุปกรณ์ขนาดเล็ก
- การใช้งานที่ต้องการลดช่องว่างในการจัดวางชิ้นส่วนบนบอร์ด
- บรรจุภัณฑ์อิเล็กทรอนิกส์ที่มีพื้นที่จำกัด



Specifications

คุณลักษณะ	รายละเอียด
Number of Contacts	12
Contact Material	Phosphor Bronze
Pitch	1mm
Mounting Type	Surface Mount
Gender	Female
Termination Type	ZIF Top Contact
Body Orientation	Right Angle
Current Rating	1A
Voltage Rating	125 V
Series	Easy-On
Series Number	52207
Number of Rows	1
Termination Method	Solder
Contact Plating	Gold over Nickel
Housing Material	Nylon
Maximum Operating Temperature	+85°C
Minimum Operating Temperature	-30°C



LINE OA
@thsolution

Need a quotation or technical support?

ติดต่อทีมงาน THSolution สำหรับข้อมูลสินค้า ราคา สต็อกสินค้า

Tel. : 02-066-1996

LINE OA : @thsolution

Website : www.thsolution.com