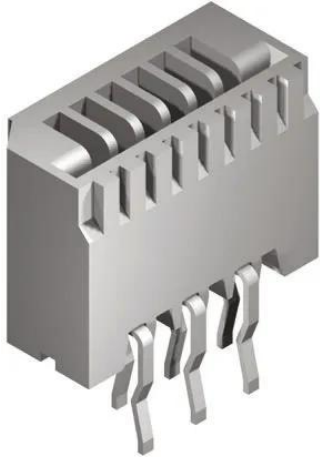




## Industrial Automation Products & Solutions



### Molex, Easy-On, 52045 1.25mm Pitch 32 Way Straight Female FPC Connector, Vertical Contact

ผู้ผลิต : Molex

รหัสสินค้า : 52045-3245

## Specifications

คุณลักษณะ	รายละเอียด
Number of Contacts	32
Contact Material	Phosphor Bronze
Pitch	1.25mm
Mounting Type	Through Hole
Gender	Female
Termination Type	Vertical Contact
Body Orientation	Straight
Current Rating	1A
Voltage Rating	200 V
Series	Easy-On
Series Number	52045
Number of Rows	1
Termination Method	Solder
Contact Plating	Tin
Minimum Operating Temperature	-40°C
Maximum Operating Temperature	+85°C



## บริษัท ทีเอส โซลูชัน จำกัด

27/66 ถนนรัชดา-รามอินทรา แขวงรามอินทรา เขตคันนายาว กรุงเทพมหานคร 10230

โทร : 02-066-1996 | Line OA : @thsolution | www.thsolution.com

Housing Material

PET



LINE OA  
@thsolution

### Need a quotation or technical support?

ติดต่อทีมงาน THSolution สำหรับข้อมูลสินค้า ราคา สต็อกสินค้า

**Tel. :** 02-066-1996

**LINE OA :** @thsolution

**Website :** www.thsolution.com