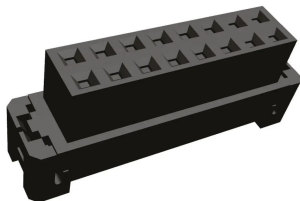




## Industrial Automation Products & Solutions



# TE Connectivity 16-Way IDC Connector Socket for Panel Mount, 2-Row

ผู้ผลิต : TE Connectivity

รหัสสินค้า : 2-111626-5

## Overview

ตัวรับสัญญาณ IDC แบบ AMP-LATCH สำหรับสายริบบอน จำนวน 16 ขา แบบ 2 แถว ติดตั้งแบบแผง (panel mount) เป็นเพศเมีย (female) และระบุ mating grid ขนาด 2.0 x 2.0 mm สำหรับ ribbon cable ระยะพิทช์ 1.0 mm ตามคำอธิบาย

## Features

- Series: AMP-LATCH
- Number of Contacts: 16
- Number of Rows: 2
- Gender: Female
- Pitch (สเปค): 2.0mm
- Mating grid ตามคำอธิบาย: 2.0 x 2.0 mm สำหรับ 1.0 mm pitch ribbon cable
- Mounting Type: Panel Mount
- Body Orientation: Straight
- Termination Method: IDC
- Current Rating: 500mA
- Contact Plating: Gold
- Voltage Rating: 125.0 V ac
- Operating Temperature Range: -65.0°C ถึง 105.0°C
- Housing Material: PET
- Contact Material: Phosphor Bronze

## Applications

- เชื่อมต่อสายริบบอนกับแผงหรือบอร์ดในรูปแบบ panel mount ตามที่ระบุ
- ใช้ร่วมกับ ribbon cable ที่ระบุความเข้ากันได้ตาม mating grid และพิทช์ในคำอธิบาย

## Specifications



## บริษัท ทีเอส โซลูชัน จำกัด

27/66 ถนนรัชดา-รามอินทรา แขวงรามอินทรา เขตคันนายาว กรุงเทพมหานคร 10230

โทร : 02-066-1996 | Line OA : @thsolution | www.thsolution.com

คุณลักษณะ	รายละเอียด
Number of Contacts	16
Number of Rows	2
Gender	Female
Pitch	2.0mm
Mounting Type	Panel Mount
Body Orientation	Straight
Termination Method	IDC
Current Rating	500mA
Contact Plating	Gold
Series	AMP-LATCH
Minimum Operating Temperature	-65.0°C
Maximum Operating Temperature	105.0°C
Voltage Rating	125.0 V ac
Housing Material	PET
Contact Material	Phosphor Bronze



LINE OA  
@thsolution

### Need a quotation or technical support?

ติดต่อทีมงาน THSolution สำหรับข้อมูลสินค้า ราคา สต็อกสินค้า

**Tel. :** 02-066-1996

**LINE OA :** @thsolution

**Website :** www.thsolution.com