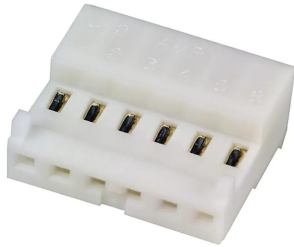




Industrial Automation Products & Solutions



TE Connectivity 6-Way IDC Connector Socket for Cable Mount, 1-Row

ผู้ผลิต : TE Connectivity

รหัสสินค้า : 3-643814-6

Specifications

คุณลักษณะ	รายละเอียด
Number of Contacts	6
Number of Rows	1
Gender	Female
Pitch	2.54mm
Mounting Type	Cable Mount
Body Orientation	Right Angle
Termination Method	IDC
Current Rating	5A
Contact Plating	Tin over Nickel
Series	MTA-100
Minimum Operating Temperature	-55.0°C
Maximum Operating Temperature	105.0°C
Voltage Rating	250.0 V ac
Contact Material	Copper
Housing Material	Nylon

Need a quotation or technical support?

ติดต่อทีมงาน THSolution สำหรับข้อมูลสินค้า ราคา สต็อกสินค้า



บริษัท ทีเอส โซลูชัน จำกัด

27/66 ถนนรัชดา-รามอินทรา แขวงรามอินทรา เขตคันนายาว กรุงเทพมหานคร 10230

โทร : 02-066-1996 | Line OA : @thsolution | www.thsolution.com



LINE OA
@thsolution

Tel. : 02-066-1996

LINE OA : @thsolution

Website : www.thsolution.com