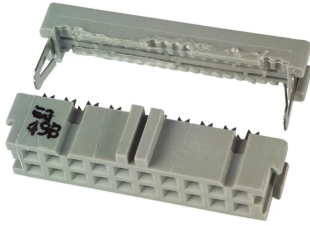




Industrial Automation Products & Solutions



3M 20-Way IDC Connector Socket for Cable Mount, 2-Row

ผู้ผลิต : 3M

รหัสสินค้า : 3421-7600

Specifications

คุณลักษณะ	รายละเอียด
Number of Contacts	20
Number of Rows	2
Gender	Female
Pitch	2.54mm
Mounting Type	Cable Mount
Body Orientation	Right Angle
Termination Method	IDC
Current Rating	1A
Contact Plating	Gold, Nickel
Series	3000
Minimum Operating Temperature	-55.0°C
Maximum Operating Temperature	105.0°C
Voltage Rating	1.0 kV ac
Housing Material	Glass-Filled PET
Contact Material	Copper

Need a quotation or technical support?

ติดต่อทีมงาน THSolution สำหรับข้อมูลสินค้า ราคา สต็อกสินค้า



บริษัท ทีเอส โซลูชัน จำกัด

27/66 ถนนรัชดา-รามอินทรา แขวงรามอินทรา เขตคันนายาว กรุงเทพมหานคร 10230

โทร : 02-066-1996 | Line OA : @thsolution | www.thsolution.com



LINE OA
@thsolution

Tel. : 02-066-1996

LINE OA : @thsolution

Website : www.thsolution.com