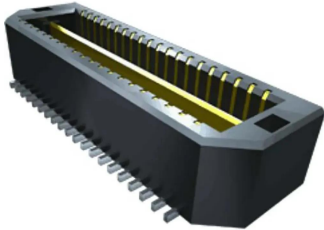




Industrial Automation Products & Solutions



Samtec QTE Series Straight Surface Mount PCB Header, 80 Contact(s), 0.8mm Pitch, 2 Row(s), Shrouded

ผู้ผลิต : Samtec

รหัสสินค้า : QTE-040-02-L-D-A-K

Specifications

คุณลักษณะ	รายละเอียด
Series	QTE
Pitch	0.8mm
Number of Contacts	80
Number of Rows	2
Body Orientation	Straight
Shrouded/Unshrouded	Shrouded
Mounting Type	Surface Mount



LINE OA
@thsolution

Need a quotation or technical support?

ติดต่อทีมงาน THSolution สำหรับข้อมูลสินค้า ราคา สต็อกสินค้า

Tel. : 02-066-1996

LINE OA : @thsolution

Website : www.thsolution.com