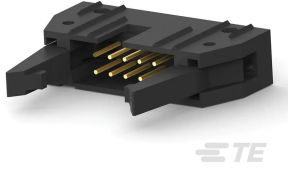




Industrial Automation Products & Solutions



TE Connectivity AMP-LATCH Series Straight Through Hole PCB Header, 10 Contact(s), 2.54mm Pitch, 2 Row(s), Shrouded

ผู้ผลิต : TE Connectivity

รหัสสินค้า : 5499206-1

Overview

TE Connectivity AMP-LATCH Series (รุ่น 5499206-1) เป็น Ribbon Cable Connector แบบ straight through-hole ชนิด shrouded มี 10 contacts ระยะพิทช์ 2.54mm สำหรับการเชื่อมต่อแบบ wire-to-board

คอนเน็กเตอร์นี้ออกแบบมาเพื่อการจัดการการเชื่อมต่อหลายแกนระหว่าง ribbon cable และ PCB โดยเป็นแบบ through-hole พร้อมการบัดกรี (solder) และใช้วัสดุ contact เป็น Phosphor Bronze ชุบทอง (Gold) เหมาะสำหรับการเชื่อมต่อที่ต้องการการติดต่อดีและป้องกันการเสียบกลับหัวด้วยตัว housing แบบ shrouded

Features

- Series: AMP-LATCH (5499206)
- Pitch: 2.54mm
- จำนวน contact: 10
- จำนวนแถว: 2
- การวางตัว: Straight
- Shrouded/Unshrouded: Shrouded
- Connector System: Wire to Board
- Mounting Type: Through Hole
- Termination Method: Solder
- Contact Material: Phosphor Bronze
- Contact Plating: Gold
- Current Rating: 1.0A
- Voltage Rating: 250.0 V

Applications

- การเชื่อมต่อ ribbon cable กับ PCB (wire-to-board)
- จุดเชื่อมต่อที่ต้องการการบัดกรีแบบ through-hole และความน่าเชื่อถือของการสัมผัส



Specifications

คุณลักษณะ	รายละเอียด
Series	AMP-LATCH
Pitch	2.54mm
Number of Contacts	10
Number of Rows	2
Body Orientation	Straight
Shrouded/Unshrouded	Shrouded
Connector System	Wire to Board
Mounting Type	Through Hole
Termination Method	Solder
Contact Material	Phosphor Bronze
Contact Plating	Gold
Current Rating	1.0A
Series Number	5499206
Voltage Rating	250.0 V



LINE OA
@thsolution

Need a quotation or technical support?

ติดต่อทีมงาน THSolution สำหรับข้อมูลสินค้า ราคา สต็อกสินค้า

Tel. : 02-066-1996

LINE OA : @thsolution

Website : www.thsolution.com