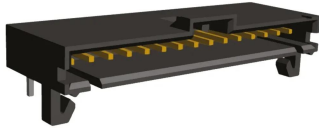




Industrial Automation Products & Solutions



TE Connectivity AMPMODU MTE Series Right Angle Through Hole PCB Header, 15 Contact(s), 2.54mm Pitch, 1 Row(s), Shrouded

ผู้ผลิต : TE Connectivity

รหัสสินค้า : 6-103673-4

Specifications

| คุณลักษณะ | รายละเอียด |
|---------------------|---------------|
| Series | AMPMODU MTE |
| Pitch | 2.54mm |
| Number of Contacts | 15 |
| Number of Rows | 1 |
| Body Orientation | Right Angle |
| Shrouded/Unshrouded | Shrouded |
| Connector System | Wire to Board |
| Mounting Type | Through Hole |
| Termination Method | Solder |
| Contact Plating | Gold |
| Contact Material | Brass |
| Current Rating | 3.0A |



LINE OA

Need a quotation or technical support?

ติดต่อทีมงาน THSolution สำหรับข้อมูลสินค้า ราคา สต็อกสินค้า

Tel. : 02-066-1996

LINE OA : @thsolution

Website : www.thsolution.com



บริษัท ทีเอส โซลูชัน จำกัด

27/66 ถนนรัชดา-รามอินทรา แขวงรามอินทรา เขตคันนายาว กรุงเทพมหานคร 10230

โทร : 02-066-1996 | Line OA : @thsolution | www.thsolution.com

@thsolution