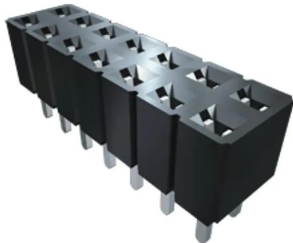




Industrial Automation Products & Solutions



Samtec SLW Series Straight Through Hole Mount PCB Socket, 3-Contact, 2-Row, 2.54mm Pitch, Solder Termination

ผู้ผลิต : Samtec

รหัสสินค้า : SLW-103-01-L-D

Overview

Samtec SLW Series straight through-hole PCB socket ระบุเป็น 3 คอนแทค 2 แถว พิกัด 2.54mm pitch และการยุติแบบบัดกรี โดยคำบรรยายมีการกล่าวถึงการชุบผิวบนคอนแทคและหาง

คำบรรยายระบุการชุบผิว (0.25 μm ทองบน contact และ matte tin บน tail) เพื่อคงคุณสมบัติการสัมผัสและการบัดกรี ซึ่งเป็นข้อมูลที่สำคัญสำหรับการเลือกคอนเน็กเตอร์เมื่อควบคุมคุณภาพการสัมผัสและการบัดกรีเป็นข้อพิจารณาหลัก

Features

- จำนวนคอนแทค: 3
- จำนวนแถว: 2
- พิกัด pitch: 2.54mm
- ประเภท: Low-Profile Socket Strip
- การติดตั้ง: Through Hole
- ทิศทางตัวเรือน: Straight
- การยุติขา: Solder
- ซีรีส์: SLW
- การชุบผิวที่ระบุ: 0.25 μm ทองบน contact; matte tin บน tail

Applications

- การเชื่อมต่อที่ต้องการความแม่นยำของการสัมผัส
- การใช้งานที่ต้องการการบัดกรีผ่านรู (through-hole) ในรูปแบบ low-profile

Specifications

คุณลักษณะ	รายละเอียด



บริษัท ทีเอส โซลูชัน จำกัด

27/66 ถนนรัชดา-รามอินทรา แขวงรามอินทรา เขตคันนายาว กรุงเทพมหานคร 10230

โทร : 02-066-1996 | Line OA : @thsolution | www.thsolution.com

Number of Contacts	3
Number of Rows	2
Pitch	2.54mm
Type	Low-Profile Socket Strip
Mounting Type	Through Hole
Body Orientation	Straight
Termination Method	Solder
Series	SLW



LINE OA
@thsolution

Need a quotation or technical support?

ติดต่อทีมงาน THSolution สำหรับข้อมูลสินค้า ราคา สต็อกสินค้า

Tel. : 02-066-1996

LINE OA : @thsolution

Website : www.thsolution.com