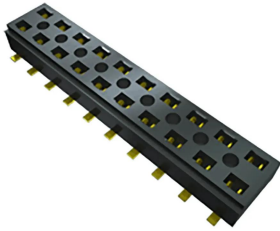




Industrial Automation Products & Solutions



Samtec CLT Series Straight Surface Mount PCB Socket, 4-Contact, 2-Row, 2mm Pitch, Solder Termination

ผู้ผลิต : Samtec

รหัสสินค้า : CLT-102-02-L-D

Specifications

คุณลักษณะ	รายละเอียด
Number of Contacts	4
Number of Rows	2
Pitch	2mm
Type	Board to Board
Mounting Type	Surface Mount
Body Orientation	Straight
Termination Method	Solder
Current Rating	4.1A
Series	CLT
Contact Material	Bronze



LINE OA
@thsolution

Need a quotation or technical support?

ติดต่อทีมงาน THSolution สำหรับข้อมูลสินค้า ราคา สต็อกสินค้า

Tel. : 02-066-1996

LINE OA : @thsolution

Website : www.thsolution.com