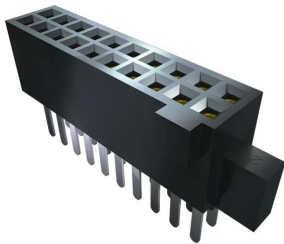




Industrial Automation Products & Solutions



Samtec SFM Series Straight Through Hole Mount PCB Socket, 80-Contact, 2-Row, 1.27mm Pitch, Solder Termination

ผู้ผลิต : Samtec

รหัสสินค้า : SFM-140-01-S-D

Overview

Samtec SFM Series PCB Socket (รุ่น SFM-140-01-S-D) เป็นที่ออกแบบ straight ผ่านการติดตั้งแบบ through-hole มี pitch 1.27mm และใช้เทอร์มินัล Tiger-Eye แบบ multi-finger

Features

- จำนวนขั้ว: 80
- จำนวนแถว: 2
- พิตช์: 1.27mm
- ชนิด: High Reliability Socket Strip
- Mounting Type: Through Hole
- Body Orientation: Straight
- Termination Method: Solder
- Series: SFM
- Terminal type: Tiger-Eye multi-finger contact (ตามคำอธิบาย)

Applications

- การใช้งานที่ต้องการความคงทนของการเชื่อมต่อบนบอร์ดหรือสภาวะที่ท้าทาย (ตามคำอธิบาย)

Specifications

คุณลักษณะ	รายละเอียด
Number of Contacts	80
Number of Rows	2
Pitch	1.27mm



บริษัท ทีเอส โซลูชั่น จำกัด

27/66 ถนนรัชดา-รามอินทรา แขวงรามอินทรา เขตคันนายาว กรุงเทพมหานคร 10230

โทร : 02-066-1996 | Line OA : @thsolution | www.thsolution.com

Type	High Reliability Socket Strip
Mounting Type	Through Hole
Body Orientation	Straight
Termination Method	Solder
Series	SFM
Series Number	SFM-140



LINE OA
@thsolution

Need a quotation or technical support?

ติดต่อทีมงาน THSolution สำหรับข้อมูลสินค้า ราคา สต็อกสินค้า

Tel. : 02-066-1996

LINE OA : @thsolution

Website : www.thsolution.com