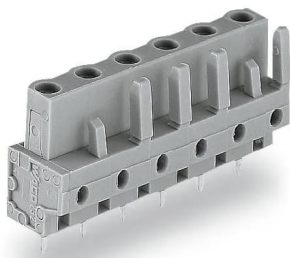




Industrial Automation Products & Solutions



WAGO 232 Series Straight PCB Mount PCB Header, 11-Contact, 1-Row, 7.5mm Pitch, Plug-In Termination

ผู้ผลิต : WAGO

รหัสสินค้า : 232-741

Overview

WAGO 232 Series female PCB header รุ่น 232-741 เป็นหัวต่อแบบติดตั้งบน PCB แบบ straight ที่ออกแบบสำหรับการบัดกรีและการเชื่อมต่อ board-to-board และ board-to-wire

Features

- จำนวนขั้ว (Number of Contacts): 11
- จำนวนแถว: 1 (1-Row)
- พิตช์ (Pitch): 7.5mm
- ประเภท: Female Header
- การติดตั้ง: PCB Mount
- การวางแนวตัวถัง: Straight
- วิธีการสิ้นสุดการเชื่อมต่อ: Plug-In
- ซีรีส์: 232

Applications

- การเชื่อมต่อระหว่างบอร์ด (board-to-board)
- การเชื่อมต่อบอร์ดกับสายไฟ (board-to-wire)
- การบัดกรีบน PCB (ตามคำอธิบายสินค้า)

Specifications

คุณลักษณะ	รายละเอียด
Number of Contacts	11
Number of Rows	1



บริษัท ทีเอส โซลูชั่น จำกัด

27/66 ถนนรัชดา-รามอินทรา แขวงรามอินทรา เขตคันนายาว กรุงเทพมหานคร 10230

โทร : 02-066-1996 | Line OA : @thsolution | www.thsolution.com

Pitch	7.5mm
Type	Female Header
Mounting Type	PCB Mount
Body Orientation	Straight
Termination Method	Plug-In
Series	232



LINE OA
@thsolution

Need a quotation or technical support?

ติดต่อทีมงาน THSolution สำหรับข้อมูลสินค้า ราคา สต็อกสินค้า

Tel. : 02-066-1996

LINE OA : @thsolution

Website : www.thsolution.com