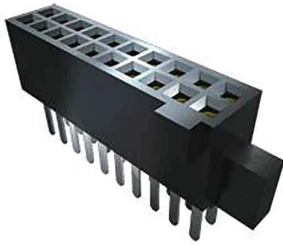




Industrial Automation Products & Solutions



Samtec SFM Series Straight Surface Mount PCB Socket, 20-Contact, 2-Row, 1.27mm Pitch, Solder Termination

ผู้ผลิต : Samtec

รหัสสินค้า : SFM-110-02-S-D

Specifications

คุณลักษณะ	รายละเอียด
Number of Contacts	20
Number of Rows	2
Pitch	1.27mm
Type	High-Reliability Socket Strip
Mounting Type	Surface Mount
Body Orientation	Straight
Termination Method	Solder
Current Rating	3.2A
Voltage Rating	250 V
Series	SFM
Contact Material	Beryllium Copper



LINE OA
@thsolution

Need a quotation or technical support?

ติดต่อทีมงาน THSolution สำหรับข้อมูลสินค้า ราคา สต็อกสินค้า

Tel. : 02-066-1996

LINE OA : @thsolution

Website : www.thsolution.com



บริษัท ทีเอส โซลูชัน จำกัด

27/66 ถนนรัชดา-รามอินทรา แขวงรามอินทรา เขตคันนายาว กรุงเทพมหานคร 10230

โทร : 02-066-1996 | Line OA : @thsolution | www.thsolution.com
